

# 1195、1196 男女性癌症基因分析採檢須知

## Male & Female Cancer Genomics<sup>®</sup>

### 請注意！

- 正確採集檢體是進行檢驗必備條件，採檢前請先仔細閱讀此份採檢須知。
- 請確認採檢管是否於**有效期限**內，及客戶基本資料標籤貼紙應避免遮蓋有效期限。
- 請於“採檢管”與“功能醫學檢測申請單”上填妥相關基本資料(如受檢者姓名、性別、採檢日期及出生年月日等)。您的配合將有助於檢測結果的判讀。

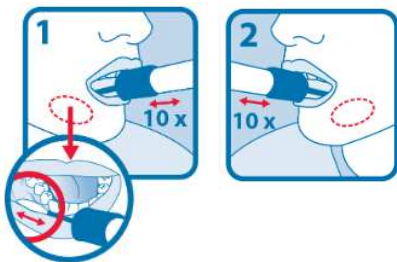
### 檢體

藍蓋口腔刷棒 x 1 支(含保存劑) , 室溫

### 採檢注意事項

1. 採檢前請先漱口，30 分鐘內請勿進食。
2. 避免用手觸碰採樣海棉刷前端刷毛、勿將不同檢體互相觸碰避免交叉污染。
3. **癌症基因檢測採預約制**。客戶端確認有檢測需求實驗室才將管具寄出，不提供額外管具備管。

### 口腔刷棒採檢法

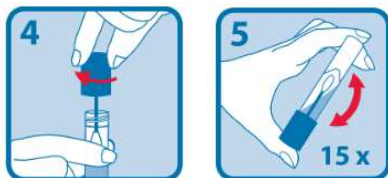


1. 請於檢驗申請單上填妥姓名、性別、採檢日期、及出生年月日。口腔刷棒上填妥姓名及採檢日期。

2. 打開包裝並取出採檢刷棒，雙手避免觸碰刷棒前端海綿頭。將海綿放在嘴裡並沿下牙齦來回輕輕摩擦 10 次。請勿摩擦牙齒。沿著下牙齦輕輕地在口腔另一側重複摩擦動作。



3. 保持採檢管為直立狀態以防止管內的保存液溢出。在不接觸海綿的情況下，從收集管上轉開藍色上蓋。



4. 將藍色上蓋倒置插入管中並旋緊蓋子。

5. 用力搖晃採檢管 15 次以上，將海棉刷上的口腔細胞確實浸泡在保存液中，以維持檢體的穩定性。

6. 請儘速將檢體送回實驗室。

### 報告天數

30 天



瀚仕功能醫學研究中心

REDOX Functional Medicine Laboratory

R202207 版權所有